

nová

zelená

úsporám

nová

zelená

úsporám

Milníky programu NZÚ

- 20. února 2013** vláda ČR usnesením 116/2013 schválila věcný záměr programu Nová zelená úsporám
- 6. listopadu 2013** vláda ČR usnesením 848/2013 schválila dokumentaci programu Nová zelená úsporám – podprogram Rodinné domy
- 6. ledna 2014** vyhlášení programu Nová zelená úsporám a vydání Směrnice MŽP č. 1/2014
- 1. dubna 2014** zahájení příjmu žádostí v rámci 1. výzvy
- 31. prosince 2014 ve 12.hod** ukončení příjmu žádostí v rámci 1. výzvy
- 2014 – 2020** předpoklad čerpání prostředků programu

Zdroje programu NZÚ

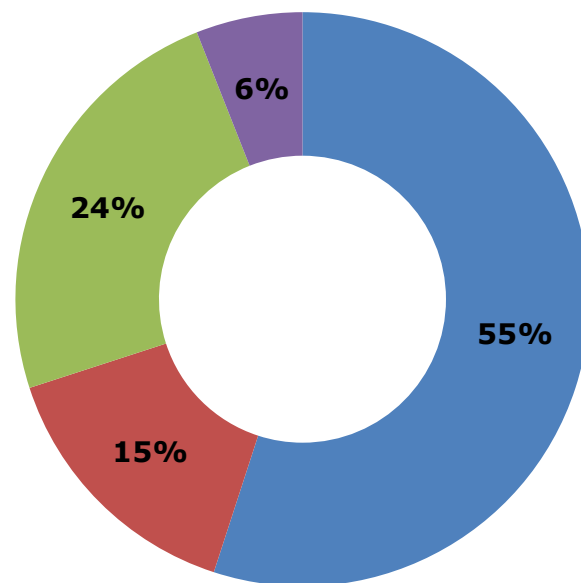
- Zdrojem financování je podíl z výnosů z aukcí emisních povolenek v rámci evropského trhu EU ETS, určený zákonem č. 383/2012 Sb., o podmínkách obchodování s povolenkami na emise skleníkových plynů, § 7 Dražba povolenek a využití výnosů z dražby
- Celková očekávaná výše alokace až 27 mld. Kč (dle vývoje trhu s emisními povolenkami)
- **1. Výzva pro rodinné domy má vyčleněnou alokaci v celkové výši 1,9 mld. Kč.**

Základní členění programu NZÚ

- Snížování energetické náročnosti stávajících budov
- Výstavba budov s velmi nízkou energetickou náročností
- Efektivní využití zdrojů energie

Základní členění programu NZÚ

- ▶ **Rodinné domy (od 2014)**
- ▶ **Bytové domy** (koordinace s programy MMR/SFRB – výzva nejdříve v roce 2015)
- ▶ **Budovy veřejného sektoru** (koordinace s ostatními programy, například OPŽP 2014+)



- objekty k bydlení - rekonstrukce (55%)
- objekty k bydlení - nová výstavba (15%)
- objekty veřejných služeb - rekonstrukce (24%)
- objekty veřejných služeb - nová výstavba (6%)

Příjem žádostí v programu NZÚ

- ▶ **Směrnice MŽP č. 1/2014** o poskytování prostředků z programu Nová zelená úsporám byla ministrem schválena s účinností od 6. 1. 2014
- ▶ **1. Výzva pro rodinné domy má vyčleněnou alokaci v celkové výši 1,9 mld. Kč.**
- ▶ **Příjem žádostí** v rámci 1. Výzvy k podávání žádostí byl zahájen dne **1. 4. 2014**
- ▶ **Ukončení příjmu žádostí** v rámci 1. Výzvy k podávání žádostí nastane v okamžiku vyčerpání dostupné alokace, nejpozději však **31. 12. 2014 ve 12 hod.**
- ▶ **Příjem žádostí probíhá prostřednictvím online aplikace, která je dostupná na internetových stránkách programu.**

Nastavení programu NZÚ

Podprogram Rodinné domy:

- A Snižování energetické náročnosti stávajících rodinných domů**
- B Výstavba rodinných domů s velmi nízkou energetickou náročností**
- C Efektivní využití zdrojů energie**

Nastavení programu NZÚ

A Snižování energetické náročnosti stávajících rodinných domů



Nastavení programu NZÚ

A Snižování energetické náročnosti stávajících rodinných domů

Míra podpory je ovlivněna kvalitou provedených opatření – čím nižší energetická náročnost budovy po realizaci opatření, tím vyšší podpora – rozdělení do tří hladin

Výše podpory se stanoví na základě maximálních způsobilých výdajů, jejichž výše se mimo jiné odvíjí od ploch konstrukcí, na kterých jsou realizována úsporná opatření, od jednotkových cen za 1 m² daného opatření (určeny Směrnicí MŽP č. 1/2014) a na základě dosažených vlastností stavby po dokončení realizace.

Nastavení programu NZÚ

B Výstavba rodinných domů s velmi nízkou energetickou náročností



Nastavení programu NZÚ

B Výstavba rodinných domů s velmi nízkou energetickou náročností

- ▶ dotace je stanovena **fixně** na rodinný dům
- ▶ podporu z oblasti **B nelze kombinovat** s jinými oblastmi podpory
- ▶ dvě hladiny podpory dle výsledných parametrů budovy

Nastavení programu NZÚ

C Efektivní využití zdrojů energie



Nastavení programu NZÚ

C Efektivní využití zdrojů energie

- C.1** Povinná výměna **neekologického zdroje tepla na vytápění** současně s realizací opatření z oblasti A
- C.2** Výměna neekologického zdroje tepla na vytápění ve stávajícím rodinném domě, kde byla opatření ke snížení energetické náročnosti již realizována (**max. 150 kWh/m²/rok**)
- C.3** Instalace solárního termického systému
- C.4** Instalace systému nuceného větrání se zpětným získáváním tepla
- C.5** Zpracování odborného posudku pro oblast podpory C.2
- C.6** Zpracování odborného posudku pro oblast podpory C.3

Nastavení programu NZÚ

C Efektivní využití zdrojů energie

Podporované zdroje:

- ▶ kotle na biomasu s ruční nebo automatickou dodávkou paliva
- ▶ krbová kamna na biomasu s teplovodním výměníkem s ruční nebo automatickou dodávkou paliva
- ▶ uzavřené krbové vložky s teplovodním výměníkem
- ▶ tepelná čerpadla
 - ▶ voda – voda
 - ▶ země – voda
 - ▶ vzduch – voda
- ▶ plynové kondenzační kotle

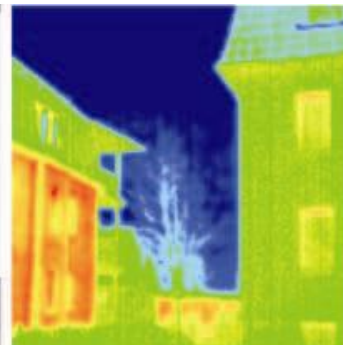
Podpora se vztahuje pouze na výrobky zapsané do seznamu výrobků a technologií (SVT)

Nastavení programu NZÚ

C Efektivní využití zdrojů energie

BONUS

- C.3.3** Bonus za kombinaci vybraných opatření
- maximální výše podpory 10 000 Kč



Nastavení programu NZÚ

C Efektivní využití zdrojů energie

Neekologické zdroje tepla na vytápění:

► zdroj na tuhá fosilní paliva

- je hlavní zdroj tepla na vytápění budovy, který je určen ke spalování černého uhlí, hnědého uhlí, uhelných briket nebo koksu, a který dle platných norem **nedosahuje parametrů pro 3. emisní třídu**

► zdroj na vyjmenovaná kapalná fosilní paliva

- hlavní zdroj tepla na vytápění budovy, který je určen ke spalování mazutu

Podané žádosti v programu NZÚ

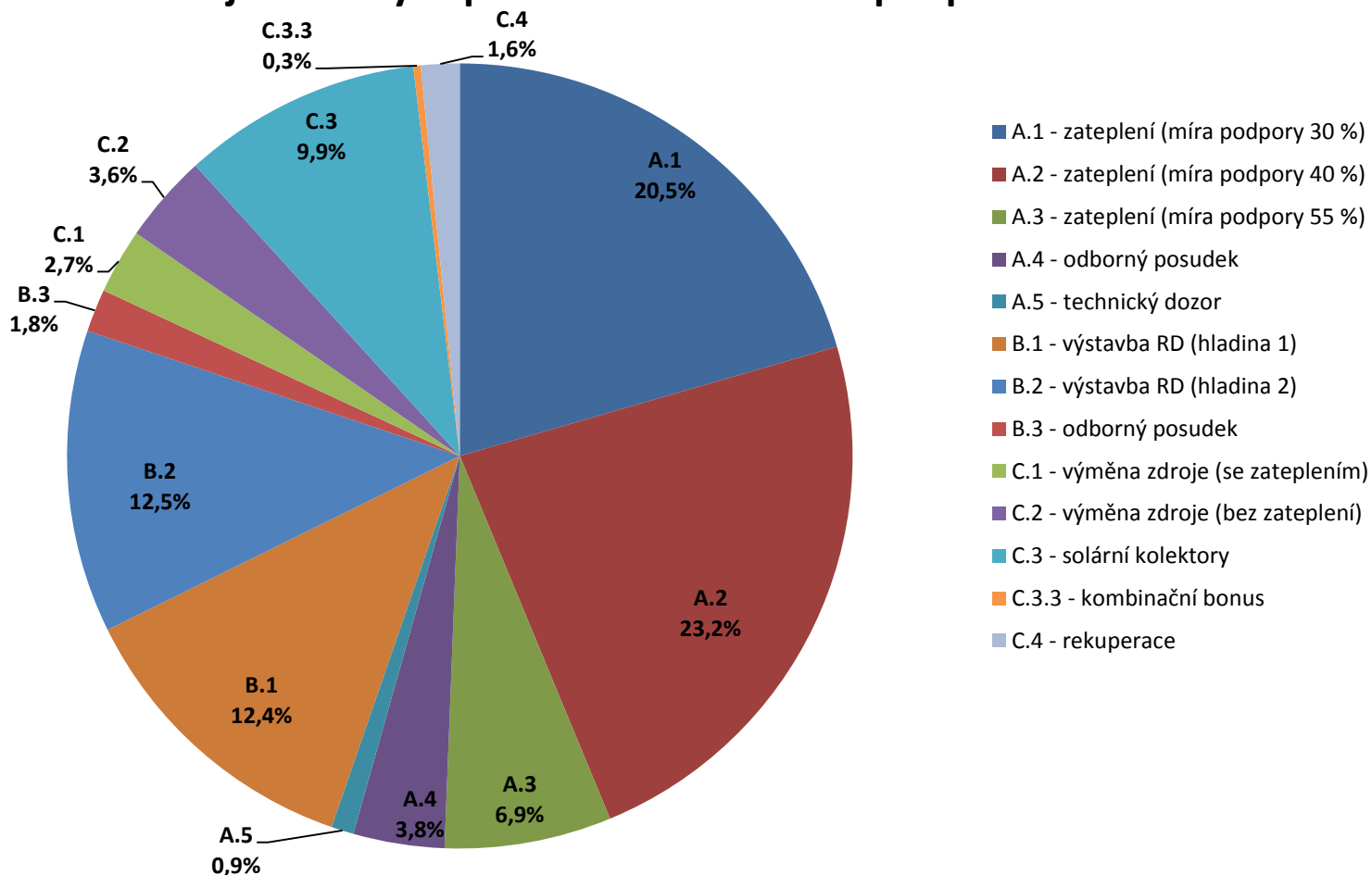
(stav k. 13.10.2014)

OBLAST PODPORY	Počet žádostí	Podpora [Kč]	Průměrná podpora [Kč]
A.1 - zateplení (míra podpory 30 %)	534	97 063 710	181 767
A.2 - zateplení (míra podpory 40 %)	354	110 037 244	310 840
A.3 - zateplení (míra podpory 55 %)	70	32 513 231	464 475
A.4 - odborný posudek	895	17 757 291	19 841
A.5 - technický dozor	878	4 375 000	4 983
B.1 - výstavba RD (hladina 1)	144	58 720 000	407 778
B.2 - výstavba RD (hladina 2)	106	58 994 529	556 552
B.3 - odborný posudek	239	8 355 200	34 959
C.1 - výměna zdroje (se zateplením)	227	12 664 565	55 791
C.2 - výměna zdroje (bez zateplení)	283	17 277 554	61 051
C.3 - solární kolektory	1 151	46 648 572	40 529
C.3.3 - kombinační bonus	143	1 430 000	10 000
C.4 - rekuperace	74	7 530 000	101 757
C.5 - odborný posudek (C.2)	240	1 195 000	4 979
C.6 - odborný posudek (C.3)	963	4 755 489	4 938
Celkem	6 301	479 317 385	

Podané žádosti v programu NZÚ

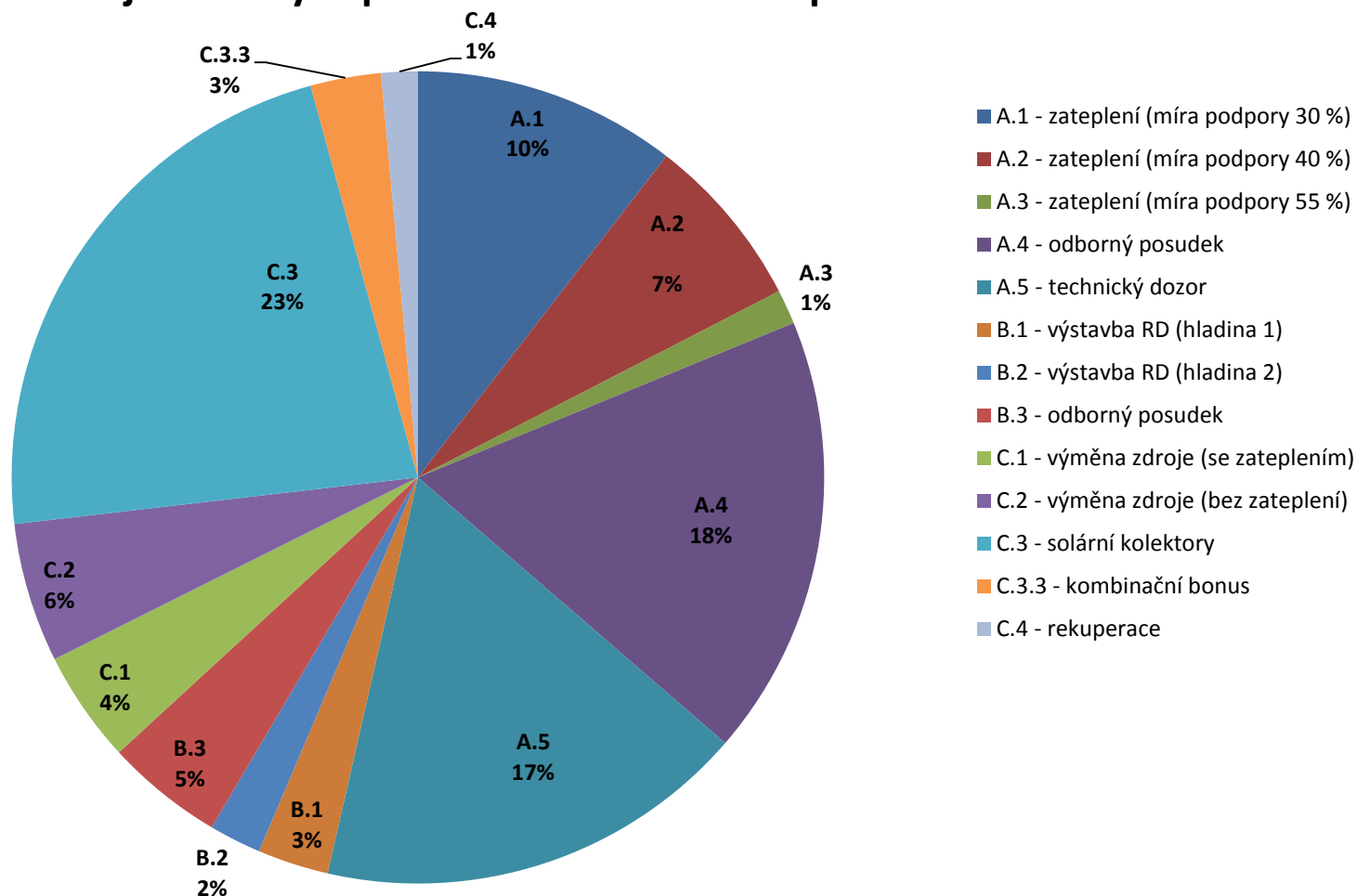
(stav k. 13.10.2014)

Podíl jednotlivých podoblastí na celkové podpoře v %



Podané žádosti v programu NZÚ

(stav k. 13.10.2014) Podíl jednotlivých podoblastí na celkovém počtu žádostí v %





www.novazelenausporam.cz

Zelená linka: 800 260 500

E-mail: info@sfzp.cz

dusan.martoch@sfzp.cz



STÁTNÍ FOND
ŽIVOTNÍHO PROSTŘEDÍ
ČESKÉ REPUBLIKY

Státní fond životního prostředí České republiky, Kaplanova 1931/1, 148 00 Praha 11,
korespondenční a kontaktní adresa: Olbrachtova 2006/9, 140 00 Praha 4,
tel.: +420 267 994 300, www.sfzp.cz